

**BILANCIO
DI SOSTENIBILITÀ
2023**
Abstract





Sede legale e amministrativa:
Via Bologna, 32 – 10152 Torino
Capitale sociale Euro 25.090.000 interamente versato
Codice fiscale e n° iscrizione Registro delle Imprese di Torino 00470550013
sustainability@lavazza.com

www.lavazzagroup.com

COORDINAMENTO EDITORIALE:
Direzione Institutional Relations & Sustainability,
Laura Poggio

IDEAZIONE E PROGETTO GRAFICO:
Visualmade, Milano



BILANCIO DI SOSTENIBILITÀ 2023

Abstract

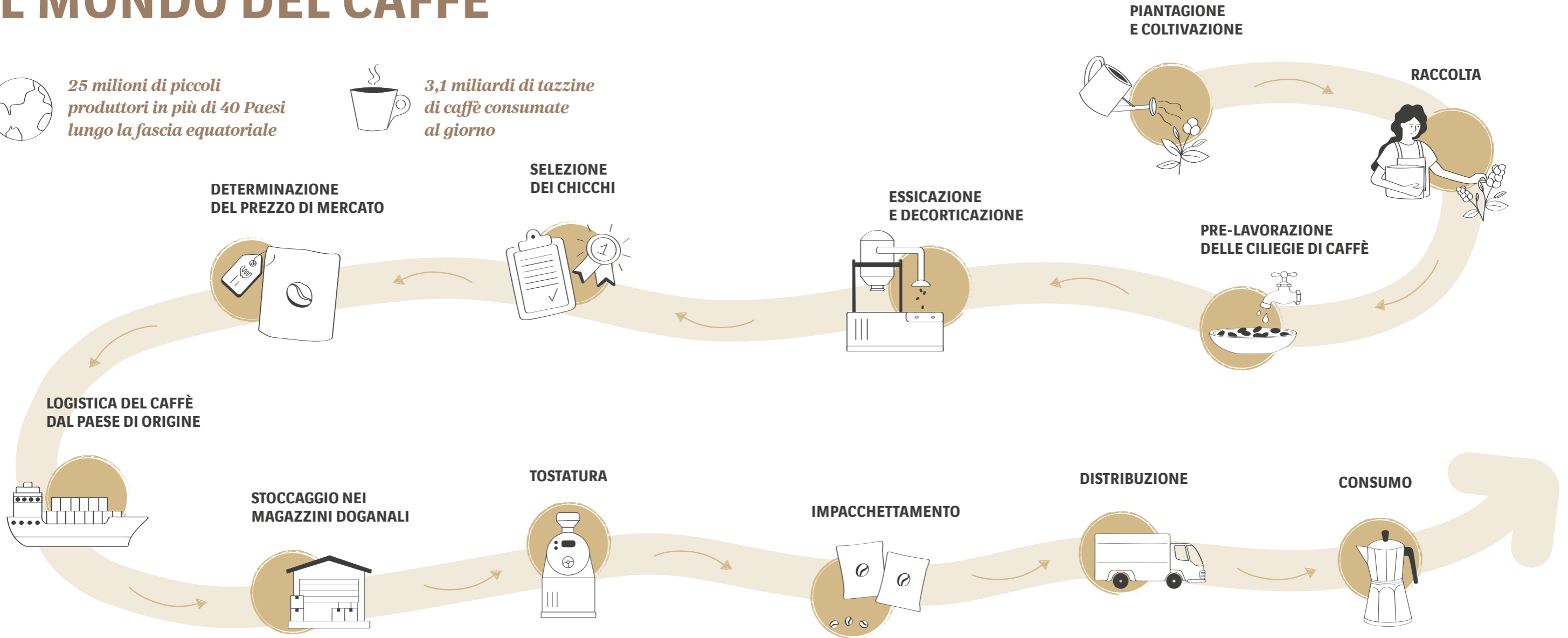
IL MONDO DEL CAFFÈ



25 milioni di piccoli produttori in più di 40 Paesi lungo la fascia equatoriale



3,1 miliardi di tazzine di caffè consumate al giorno



1. IL GRUPPO LAVAZZA

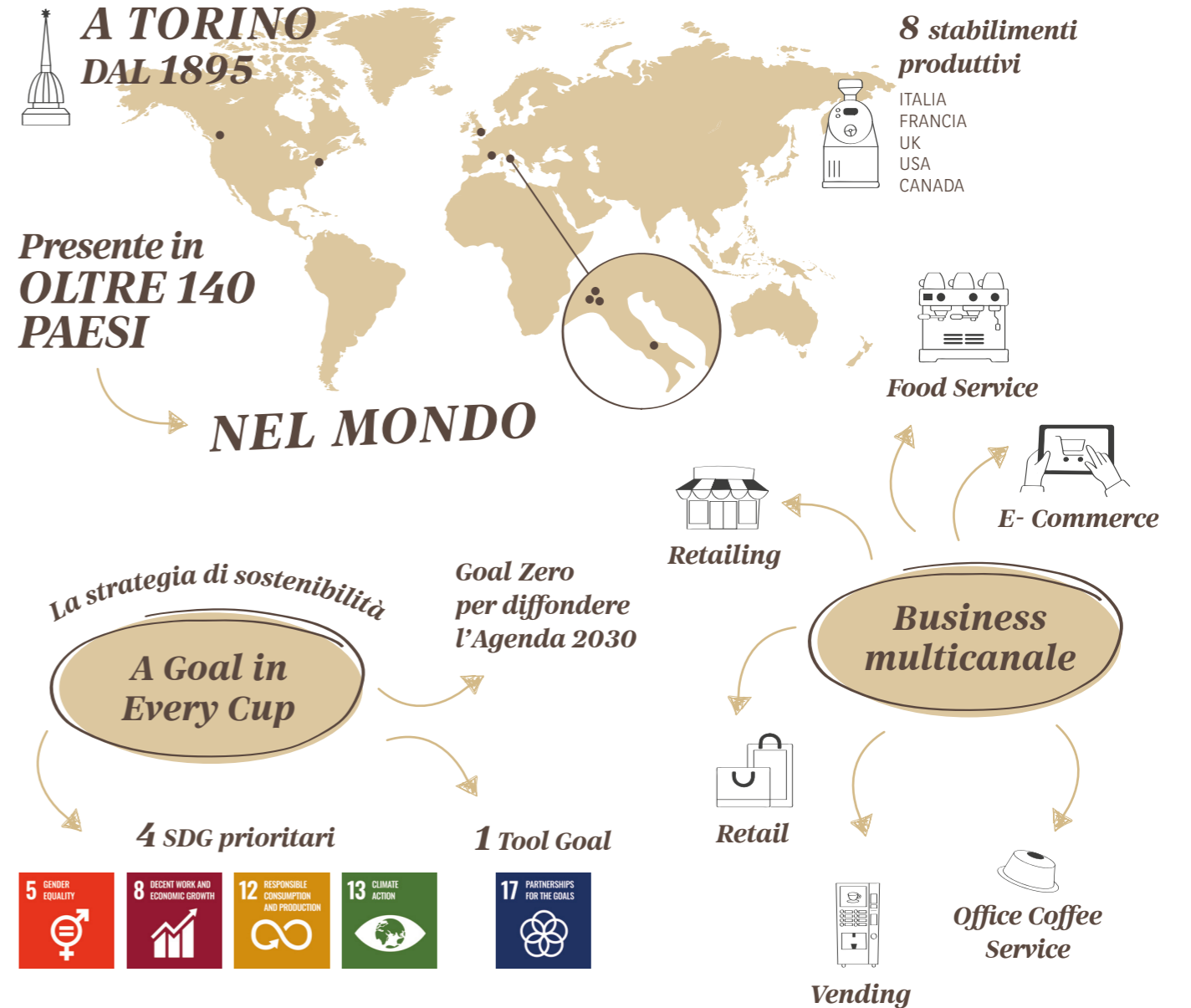
Il Gruppo Lavazza, che nasce dalla passione imprenditoriale della famiglia Lavazza, oggi è tra i principali protagonisti dello scenario globale del caffè come torrefattore. Mira a offrire prodotti di alta qualità attraverso un modello di business responsabile, basato su innovazione, passione e competenza, secondo un paradigma che integra sostenibilità economica, sociale e ambientale.

Purpose
Awakening a better world every morning

Brand

Valori

- AUTHENTICITY
- PASSION FOR EXCELLENCE
- RESPONSIBILITY
- INVENTIVENESS

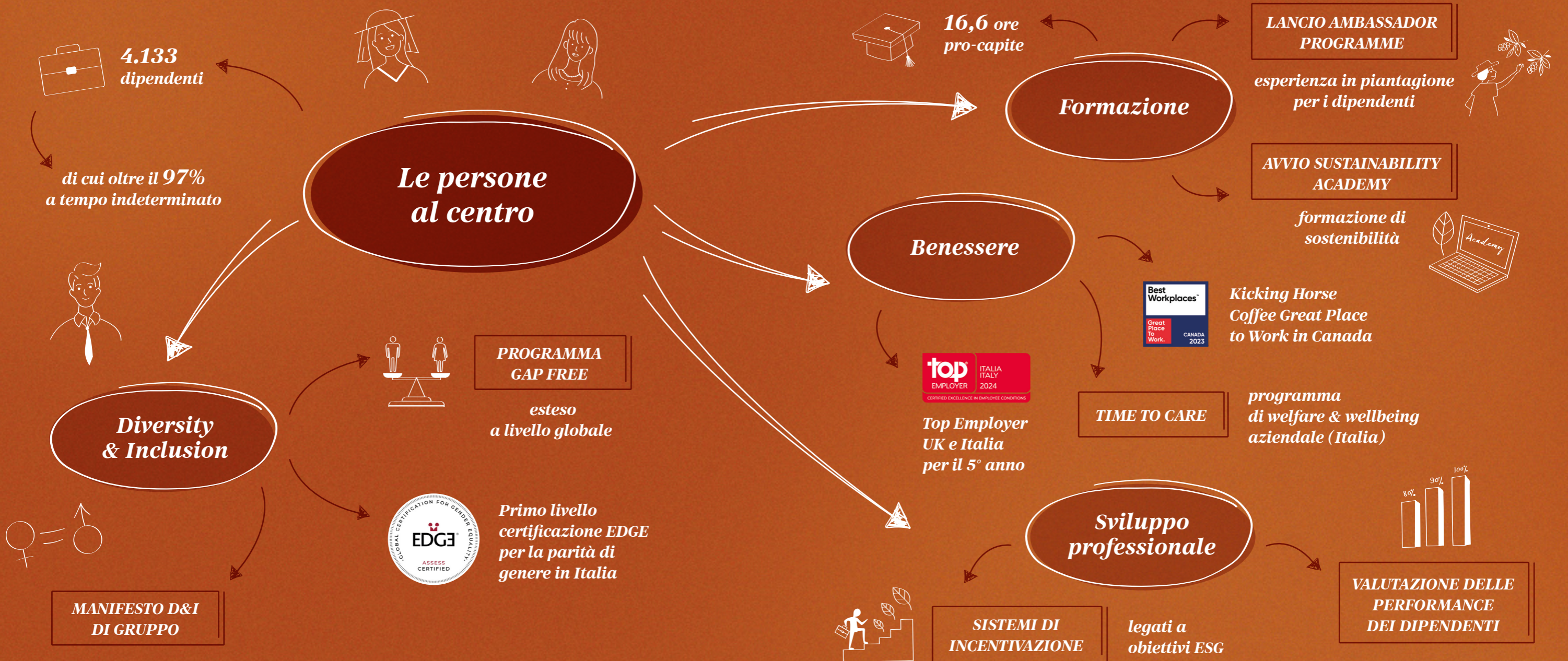


2. IL NOSTRO IMPEGNO PER LE PERSONE



Il Gruppo Lavazza si impegna a garantire un ambiente di lavoro salubre, sicuro e inclusivo, dove l'unicità di ognuno viene valorizzata e dove la diversità viene vista come preziosa risorsa per la crescita sia personale che professionale. Un impegno che si declina anche nella tutela dei diritti dei lavoratori e delle lavoratrici, attraverso programmi di formazione e valutazione delle performance. Un'attenzione alle persone che include il benessere psicofisico di ognuno mettendo a disposizione un completo sistema di welfare.





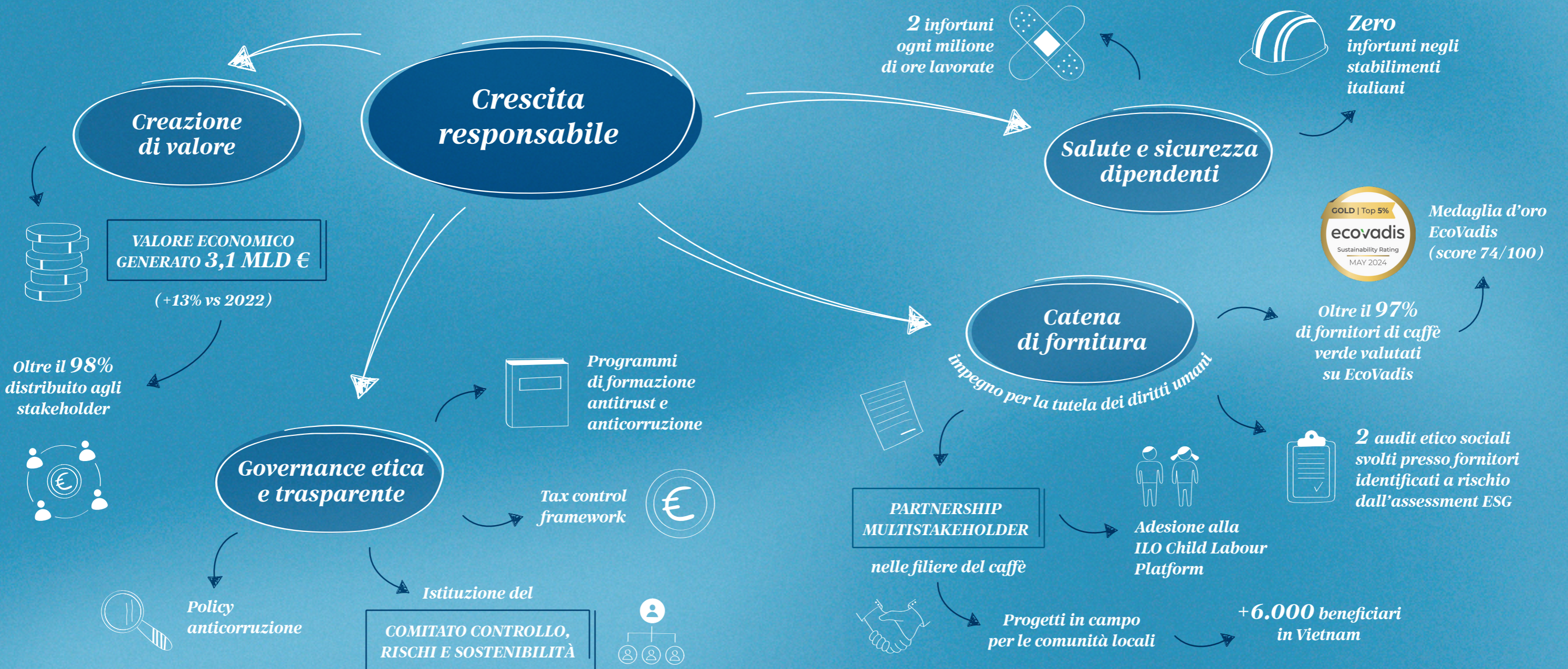
3. UNA CRESCITA RESPONSABILE



8 DECENT WORK AND ECONOMIC GROWTH

Fare business in maniera responsabile è un presupposto imprescindibile per il Gruppo Lavazza. La tutela dei diritti umani e dei lavoratori si declina nella ricerca continua delle migliori pratiche di salute e sicurezza tramite il Sistema di gestione ISO 45001 di Gruppo, nel monitoraggio e coinvolgimento attivo della filiera sui temi di sostenibilità e nell'integrazione dei valori aziendali nelle pratiche di procurement. Supporta la creazione di valore una governance responsabile e trasparente, accompagnata dall'impegno condiviso attraverso Codice Etico, Codice di Condotta fornitori e Statement su diritti umani e diritti dei bambini e delle bambine.





4. LA TUTELA DELL'AMBIENTE E DELLE RISORSE NATURALI



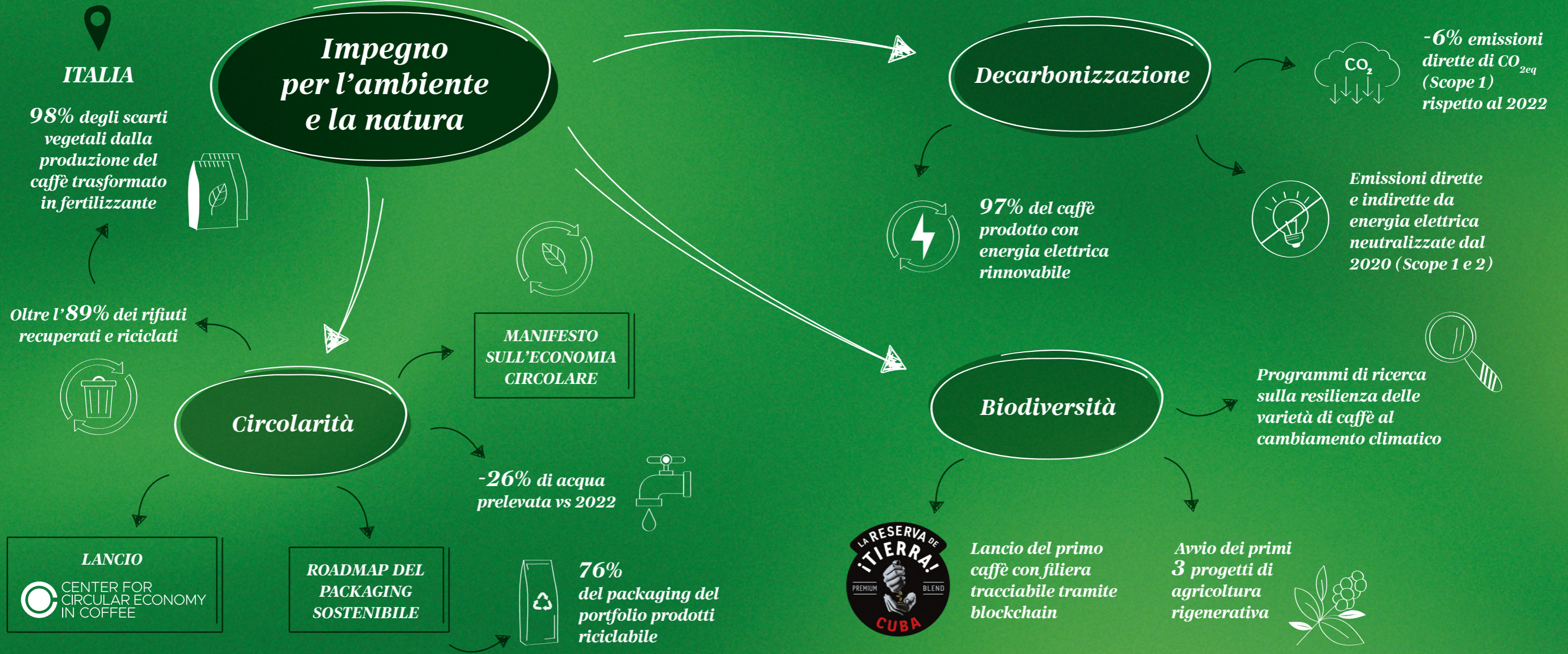
12 RESPONSIBLE CONSUMPTION AND PRODUCTION



13 CLIMATE ACTION

Il caffè è un prodotto della terra e come tale è influenzato da aspetti climatici e ambientali, verso i quali il Gruppo Lavazza esprime grande impegno fin dalla sua fondazione. Oltre alla mitigazione degli impatti ambientali tramite il Sistema di Gestione ISO 14001 di Gruppo, oggi la strategia ambientale – Roadmap to Zero – interviene nel modo di operare di tutto il Gruppo con un approccio integrato e omogeneo a livello internazionale, basato su misurazione, riduzione e compensazione delle emissioni.





5. L'IMPEGNO PER LE COMUNITÀ LOCALI



5 GENDER EQUALITY



8 DECENT WORK AND ECONOMIC GROWTH

Nel fare impresa il Gruppo Lavazza ha a cuore le persone fin dalla sua fondazione e oggi ha esteso a livello internazionale la cura verso tutte

le comunità in cui opera: un'attenzione che si riflette nel programma di Community Care nelle aree in cui il Gruppo è presente con le proprie consociate e stabilimenti e con i progetti della Fondazione Lavazza nelle comunità dei produttori di caffè.



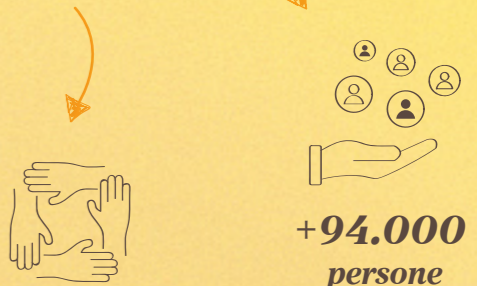
L'impegno per le comunità locali

L'ampio programma di attività di coinvolgimento e supporto delle comunità locali è sviluppato dal Gruppo grazie alla collaborazione con istituzioni locali e Organizzazioni Non Governative.

Community Care

Nata nel 2004, promuove e finanzia progetti di sostenibilità economica, sociale e ambientale, in partnership multistakeholder e pubblico-privato, con l'obiettivo di migliorare la resa produttiva e la qualità del caffè, promuovendo allo stesso tempo l'imprenditorialità dei produttori e il miglioramento delle loro condizioni di vita, inclusi aspetti come l'equilibrio di genere e la valorizzazione delle giovani generazioni.

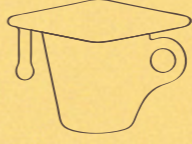
Fondazione Lavazza



30 progetti di agricoltura sostenibile e inclusione sociale in 17 Paesi produttori di caffè

+94.000 persone raggiunte

A CUP OF LEARNING



+600 giovani formati professionalmente in 19 Paesi dal 2017



Premio "Welcome. Working for Refugees integration 2023" dell'UNHCR

Programma esteso a livello globale



9 Paesi attivi

- AUSTRALIA
- FRANCIA
- NORD AMERICA
- UK
- DANIMARCA
- CANADA
- PAESI BASSI
- GERMANIA
- ITALIA

5.500 persone coinvolte



ITALIA

10 progetti

AVVIO LAVAZZA VOLUNTEER PROGRAM per i dipendenti

LAVAZZA
GROUP